

Mejor en el contenedor



Recology Sunset Scavenger y Recology Golden Gate, sus compañías locales de reciclaje | Reciclaje | Compostaje

enero – marzo de 2023



Materiales del contenedor azul antes de su clasificación en Recycle Central.

Ayude a reciclar 3 millones de toneladas de papel

El papel y el cartón son materiales fundamentales en nuestro empeño colectivo por ser mejores recicladores.

Según la EPA, el papel y el cartón representan el 65 por ciento del material, medido por peso, en los contenedores de reciclaje en la acera.

Reciclar el papel y el cartón evita que estos materiales acaben en los vertederos y salva árboles. Los estudios demuestran que, por tonelada, el reciclaje genera muchos más puestos de trabajo que el depósito en vertederos.

El reciclaje también desempeña un papel importante en el apoyo a la cadena de suministro. Esto se debe a que los fabricantes necesitan fardos de papel y cartón reciclado de alta calidad para fabricar nuevos productos, como cajas de cereales y pasta y cajas de cartón nuevas.

Los fabricantes de papel y cartón se han unido a las empresas locales de reciclaje y a la EPA para alentar a las ciudades del país a reciclar

todo el papel y el cartón. El llamado conjunto a reciclar es un esfuerzo por reducir el depósito en los vertederos y ayudar a crear la materia prima que los fabricantes necesitan, con el fin de producir suficientes productos de papel y cajas para satisfacer la demanda.

Los precios del papel nuevo han aumentado considerablemente en los últimos tres años. El reciclaje puede ser de ayuda. El reciclado aumenta la oferta de fibra de papel, lo cual contribuye a reducir la presión en torno a los precios.

Un estudio realizado a nivel estatal indica que el papel y el cartón representan el 17 por ciento, o 3 millones de toneladas, del material que las ciudades de California envían a los vertederos cada año.

Esto representa una gran oportunidad para aumentar el reciclaje.

Los contenedores azules de reciclaje están listos para recibir papel de computadora, postales, sobres, cajas de cereal, cajas de cartón y muchos otros productos de papel.

Únase a los miles de residentes y empresas de San Francisco que se esfuerzan por reciclar todo el papel y el cartón desechados. Juntos podemos hacerlo. ■

Que ningún papel vaya al vertedero



Los habitantes de San Francisco reciclan y compostan.

CONSEJOS DE RECICLAJE

Recicle todo el papel desechado.

El reciclaje evita que el papel acabe en los vertederos, salva árboles, crea empleos ecológicos y apoya la cadena de suministro mediante la provisión de materiales para la fabricación.

Aplane las cajas de cartón.

Al aplanar las cajas de cartón, ahorra espacio en el contenedor de reciclaje para poder agregar más materiales reciclables, como botellas y latas.

Vacíe las latas de refresco. Sacuda los recipientes de comida.

Existe un esfuerzo a nivel nacional para evitar que se depositen alimentos y líquidos en los contenedores de reciclaje. De este modo, se protege la calidad del papel reciclado. Esto es importante porque el papel mojado o aceitoso no se puede reciclar.

Mantenga la tapa cerrada.

Asegúrese de cerrar la tapa del contenedor de reciclaje, sobre todo durante el invierno. De esta forma, el papel y otros materiales reciclables se conservarán limpios y secos para que puedan reciclarse.

Evite el uso de film plástico transparente o plásticos delgados.

Trate de rechazar los plásticos livianos, como el film transparente o los plásticos delgados. Un ejemplo es el film plástico que se usa para sellar alimentos. Las bolsas livianas de plástico donde se colocan productos agrícolas son otro ejemplo. Los plásticos livianos pueden contaminar los fardos de papel y las plantas de reciclaje no comprarán los fardos si contienen más del 1 por ciento de contaminación. Menos es más. Tenga a la mano bolsas de lona reutilizables cuando vaya de compras para que pueda decir "no, gracias" y evite recibir film transparente o plásticos delgados.



Nuestro personal de servicio al cliente está aquí para ayudarle.
Escribanos a CustomerService@RecologySF.com

Bin-By-The-Day: una opción excelente para trabajos pequeños

Si está limpiando su garaje o empezando un pequeño proyecto de remodelación o construcción y necesita un servicio de recolección adicional, le ofrecemos una solución única. Se llama Bin-By-The-Day.

El servicio está dirigido a clientes que solicitan contenedores de 1 a 6 yardas cúbicas. Se trata de contenedores de metal. Gracias a los distintos tamaños de contenedores disponibles, podemos ofrecer la combinación perfecta para cualquier trabajo.

Disponemos de una gama completa de contenedores Bin-By-The-Day en San Francisco y manejamos camiones especiales que entregan los contenedores en el lugar y el momento en que los necesite y los recogen sin demora.

También ofrecemos cajas para escombros (residuos de construcción y demolición) en diversos tamaños para trabajos más grandes, y brindamos un servicio eficaz de entrega y recogida.

Tanto si elige el servicio Bin-By-The-Day o pide una o más cajas para escombros para su proyecto de



Contenedores con capacidad de 1 a 6 yardas cúbicas disponibles

limpieza o construcción, reciclamos el contenido en nuestra planta de reciclaje de materiales de construcción en San Francisco.

También ofrecemos los contenedores Bin-By-The-Day como una opción de servicio para eventos especiales.

Para obtener información adicional sobre el servicio Bin-By-The-Day o solicitar una caja para escombros, llámenos al **808.404.4008** y le ayudaremos a identificar y programar el mejor servicio para sus necesidades. ■



El compostaje ayuda a los viñedos a producir cultivos de cobertura

Muchos granjeros locales usan compost hecho con materiales recolectados a través del programa de contenedores verdes de San Francisco para cultivar plantas de cobertura, como la mostaza. Otros ejemplos son la alfalfa, el centeno, los tréboles, el trigo sarraceno, el caupí, el rábano y la veza.

Los cultivos de cobertura protegen la capa superior del suelo de la erosión, retienen el carbono en las profundidades del suelo y ayudan a alimentar a los microorganismos que le dan vida al suelo.



Por lo tanto, cuando compostamos los residuos de alimentos, junto con ramas y hojas, a través del programa de compostaje en la acera, evitamos que los materiales que pueden transformarse en compost terminen en los vertederos. Además, ayudamos a las granjas locales a mejorar la salud del suelo de muchas maneras.

La mostaza, cultivada con compost, florece en febrero y marzo en California. La mostaza que se muestra en la imagen se cultivó en viñedos bajo la supervisión de Piña Vineyard Management con sede en Oakville. ■



View our newsletter online in English, Spanish, and Chinese at [Recology.com/SFNewsletter](https://www.recology.com/SFNewsletter).

Vea nuestro boletín informativo en inglés, español y chino en [Recology.com/SFNewsletter](https://www.recology.com/SFNewsletter).

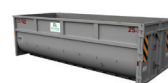
欲線上以英文、西班牙文與中文閱讀我們的電子報，請至 [Recology.com/SFNewsletter](https://www.recology.com/SFNewsletter)。

Visítenos en las redes sociales para obtener sugerencias, información sobre eventos y noticias sobre reciclaje:



@recology

@recologysf



Depto. de Cajas para Escombros
888.404.4008